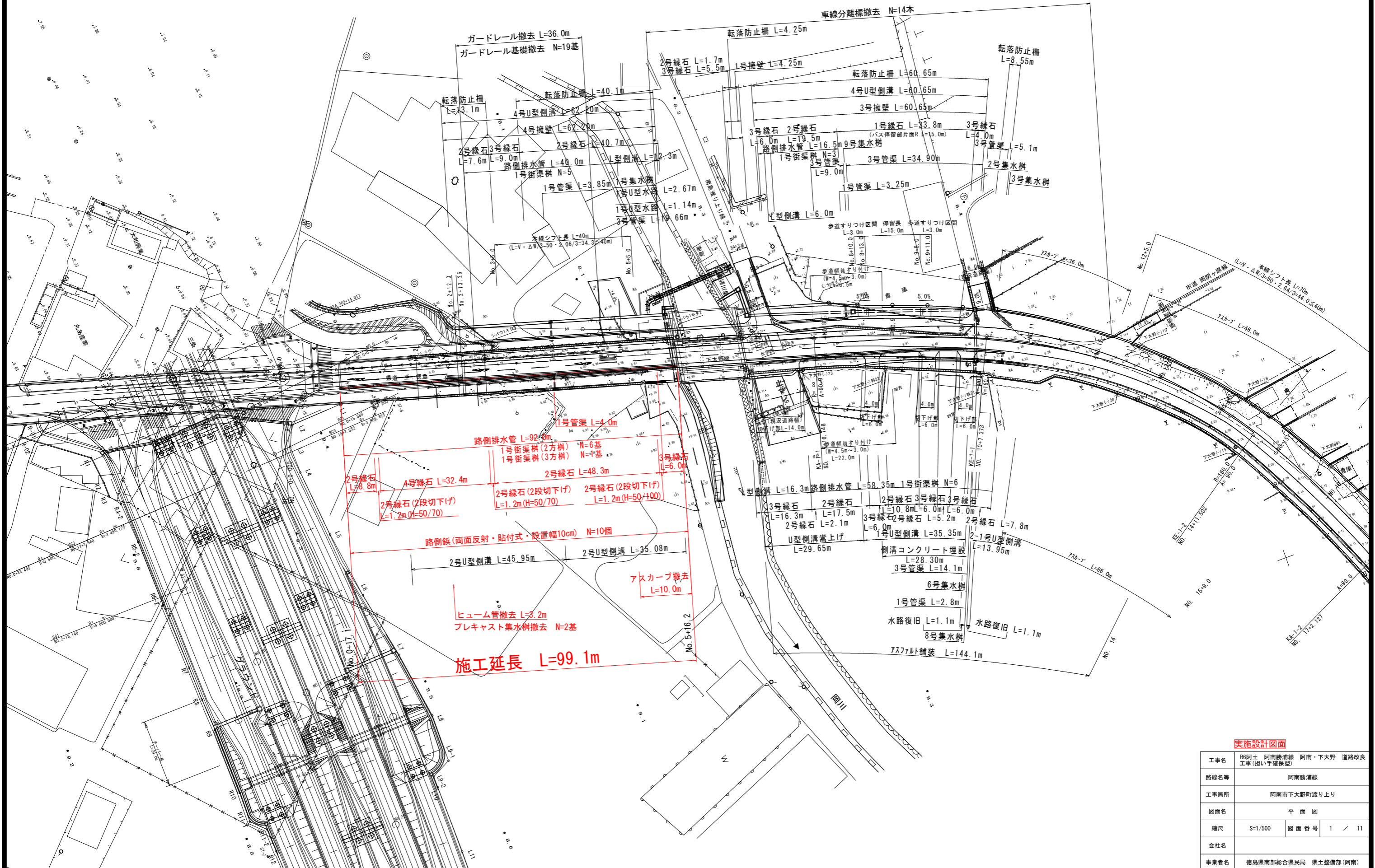


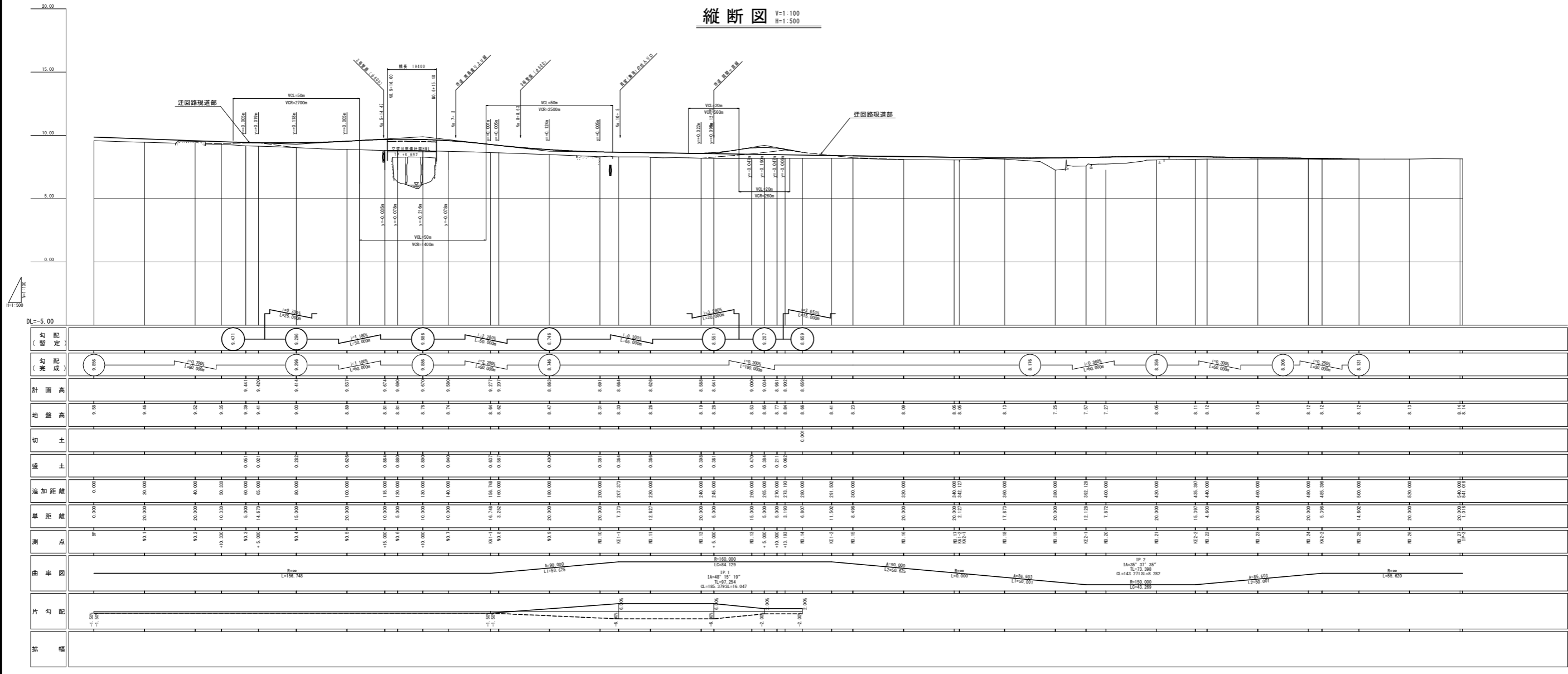
平面図 S=1:500



実施設計図面

工事名	R6阿土 阿南勝浦線 阿南・下大野 道路改良工事(担い手確保型)		
路線名等	阿南勝浦線		
工事箇所	阿南市下大野町渡り上り		
図面名	平面図		
縮尺	S=1/500	図面番号	1 / 11
会社名			
事業者名	徳島県南部総合県民局 県土整備部(阿南)		

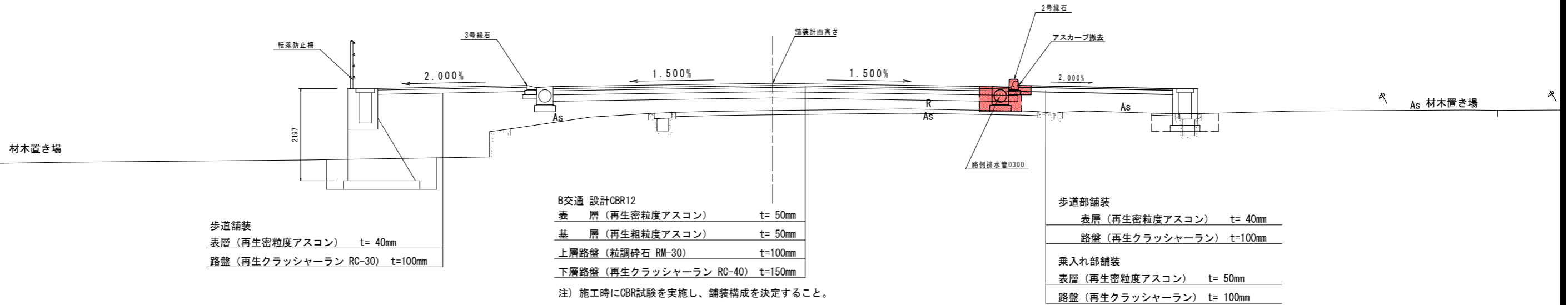
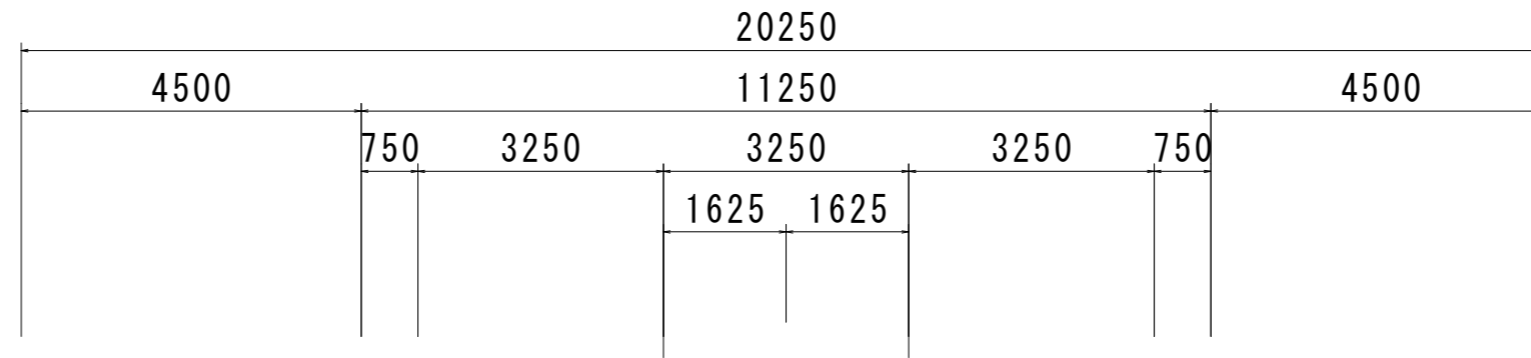
縦断図 V=1:100
H=1:500



実施設計図	
工事名	BSR土 阿南特港線 阿南～下大野 道路改良工事(既～手続既完)
路線名等	阿南特港線
工事箇所	阿南市下大野町渡り上り
図面名	縦断図
縮尺	V=1:100 H=1:500
図番	図番 番号 2 / 11
会社名	
事業名	徳島県南部総合振興局 農土整備部(阿南)

標準横断面図 S=1:50

NO. 5付近



歩道舗装
表層 (再生密粒度アスコン) t= 40mm
路盤 (再生クラッシャーラン RC-30) t=100mm

B交通 設計CBR12
表層 (再生密粒度アスコン) t= 50mm
基層 (再生粗粒度アスコン) t= 50mm
上層路盤 (粒調碎石 RM-30) t=100mm
下層路盤 (再生クラッシャーラン RC-40) t=150mm

注) 施工時にCBR試験を実施し、舗装構成を決定すること。

歩道部舗装
表層 (再生密粒度アスコン) t= 40mm
路盤 (再生クラッシャーラン) t=100mm
乗入れ部舗装
表層 (再生密粒度アスコン) t= 50mm
路盤 (再生クラッシャーラン) t= 100mm

実施設計図面

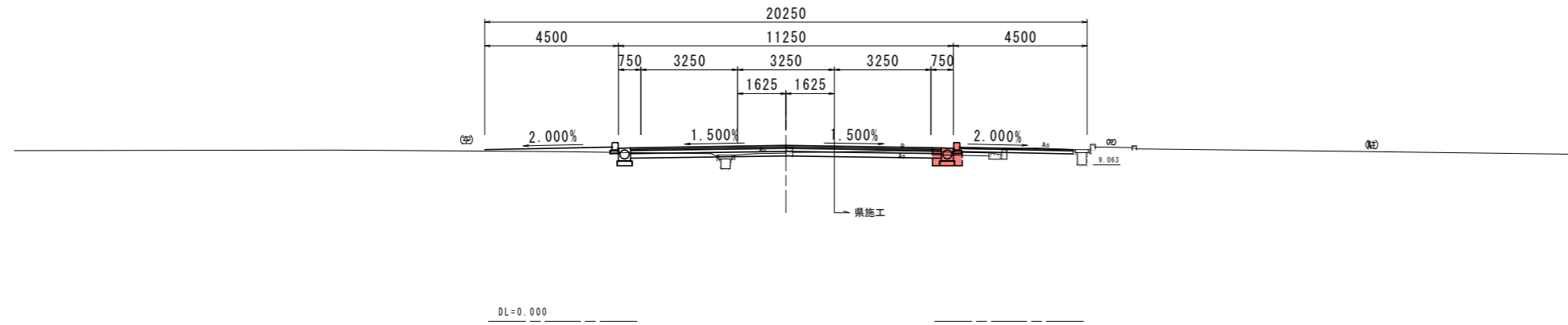
工事名	R6阿土 阿南勝浦線 阿南・下大野 道路改良 工事(担い手確保型)		
路線名等	阿南勝浦線		
工事箇所	阿南市下大野町渡り上り		
図面名	標準断面図		
縮尺	S=1/50	図面番号	3 / 11
会社名			
事業者名	徳島県南部総合県民局 県土整備部(阿南)		

横断図 (その1)

S=1:100

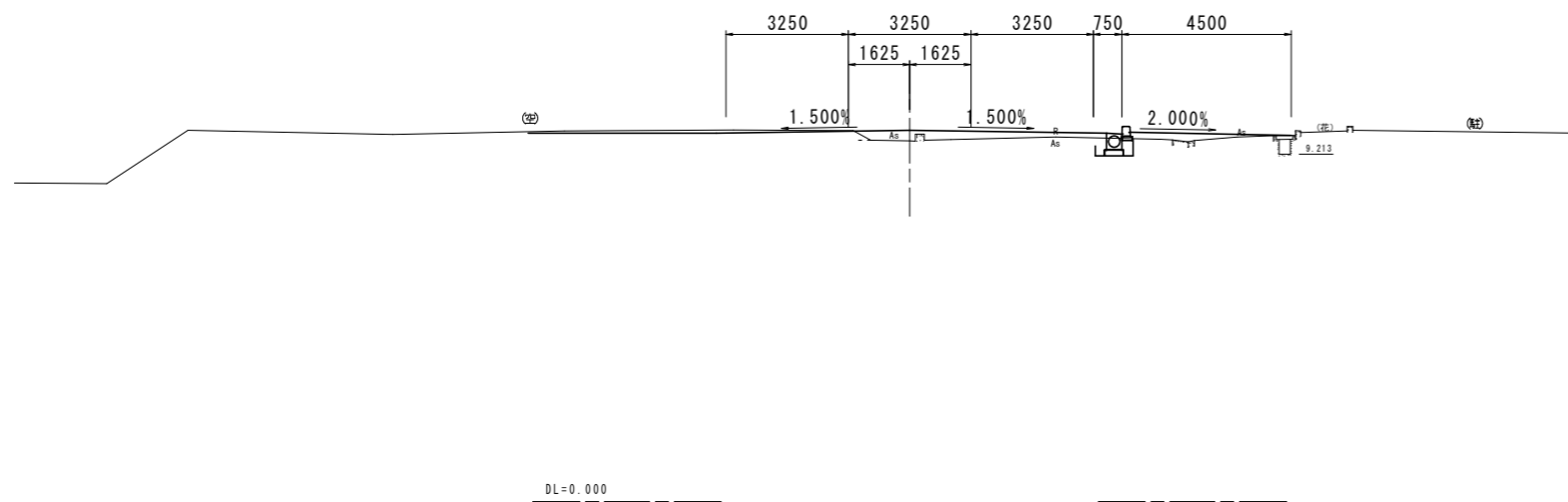
NO. 1

GH=9.458
FH=9.718



NO. 0

GH=9.575
FH=9.835



道路土工

名称	左側	右側
路床		0.1
路体		
掘削		
コンクリート取壊し		
アスファルト取壊し	t = 5.0	
アスファルト取壊し	t = 10.0	1.0

擁壁工 作業土工

名称	左側	右側
床掘		
埋戻し		
基面整正		

排水工 作業土工

名称	左側	右側
床掘		0.4
埋戻し		-
基面整正		0.8

舗装工

名称	左側	右側
歩道舗装		3.80
車道舗装		3.60

NO. 0, NO. 1 実施設計図面

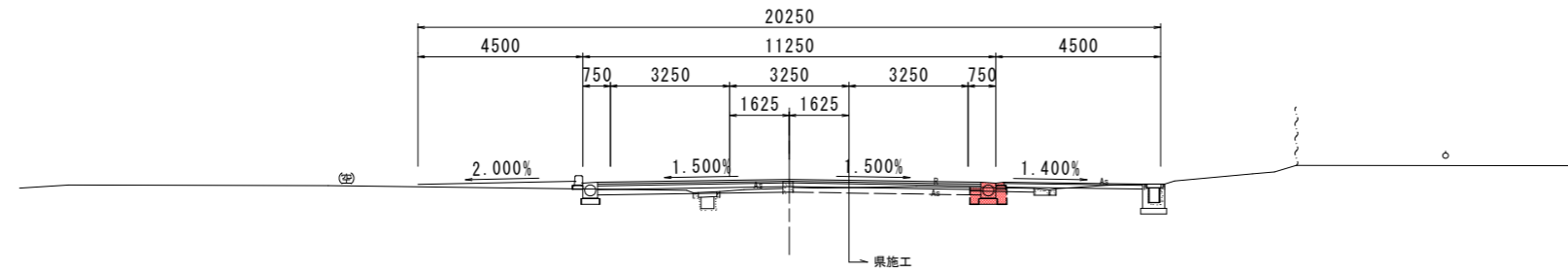
工事名	R6阿土 阿南勝浦線 阿南・下大野 道路改良工事(担い手確保型)		
路線名等	阿南勝浦線		
工事箇所	阿南市下大野町渡り上り		
図面名	横断図(その1)		
縮尺	S=1/100	図面番号	4 / 11
会社名			
事業者名	徳島県南部総合県民局 県土整備部(阿南)		

横断図 (その2)

S=1:100

NO. 2

GH=9.524
FH=9.576



DL=0.000

道路土工

名	称	左側	右側
盛土	路床	B < 1.0	0.1
		1.0 ≤ B < 2.5	
		2.5 ≤ B < 4.0	
	路体	B < 1.0	
		1.0 ≤ B < 2.5	
		2.5 ≤ B < 4.0	
掘削	コンクリート取壊し		
アスファルト取壊し	t = 5 0		
アスファルト取壊し	t = 1 0 0	1.7	

擁壁工 作業土工

名	称	左側	右側
床掘	B 土砂		
埋戻し	C 1 ≤ W < 4, W < 1		
	D W < 1, W < 1		
基面整正	土砂		

排水工 作業土工

名	称	左側	右側
床掘	B 土砂		0.4
埋戻し	C 1 ≤ W < 4, W < 1		-
	D W < 1, W < 1		0.1
基面整正	土砂		0.8

舗装工

名	称	左側	右側
歩道舗装	表層50		3.80
車道舗装	表層50・基層50		3.60

NO. 2 実施設計図面

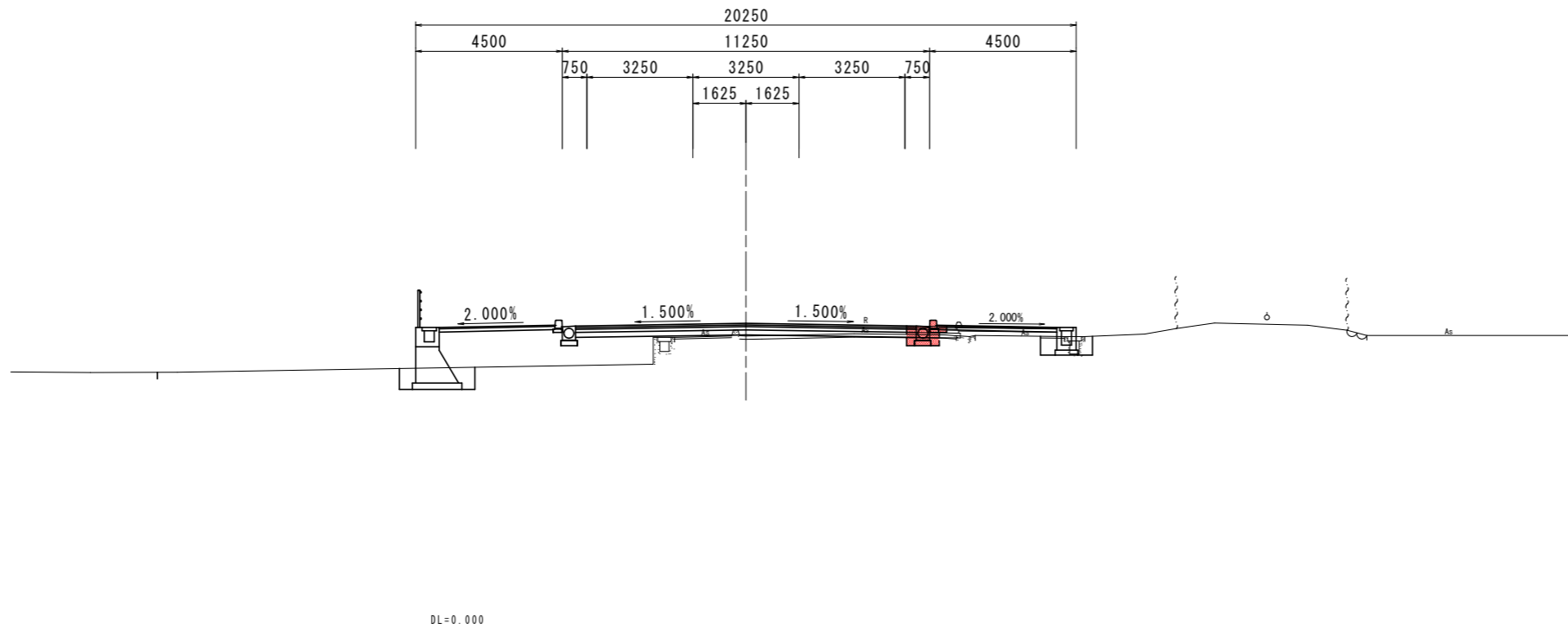
工事名	R6阿土 阿南勝浦線 阿南・下大野 道路改良工事(担い手確保型)		
路線名等	阿南勝浦線		
工事箇所	阿南市下大野町渡り上り		
図面名	横断図(その2)		
縮尺	S=1/100	図面番号	5 / 11
会社名			
事業者名	徳島県南部総合県民局 県土整備部(阿南)		

横断図 (その3)

S=1:100

NO. 4

GH=9.025
FH=9.274



道路土工

名	称	左側	右側
盛土	路床	B<2.5	0.1
		2.5≤B<4.0	
		4.0≤B	
	路体	B<2.5	
	2.5≤B<4.0		
	4.0≤B		
掘削	オープンカット	土砂	
	コンクリート取壊し		
アスファルト取壊し	t=50		
	t=100		1.2

擁壁工 作業土工

名	称	左側	右側
床掘	B	土砂	
埋戻し	最大埋戻し1m以上4m未満		
	最大埋戻し1m未満		
基面修正	土砂		

排水工 作業土工

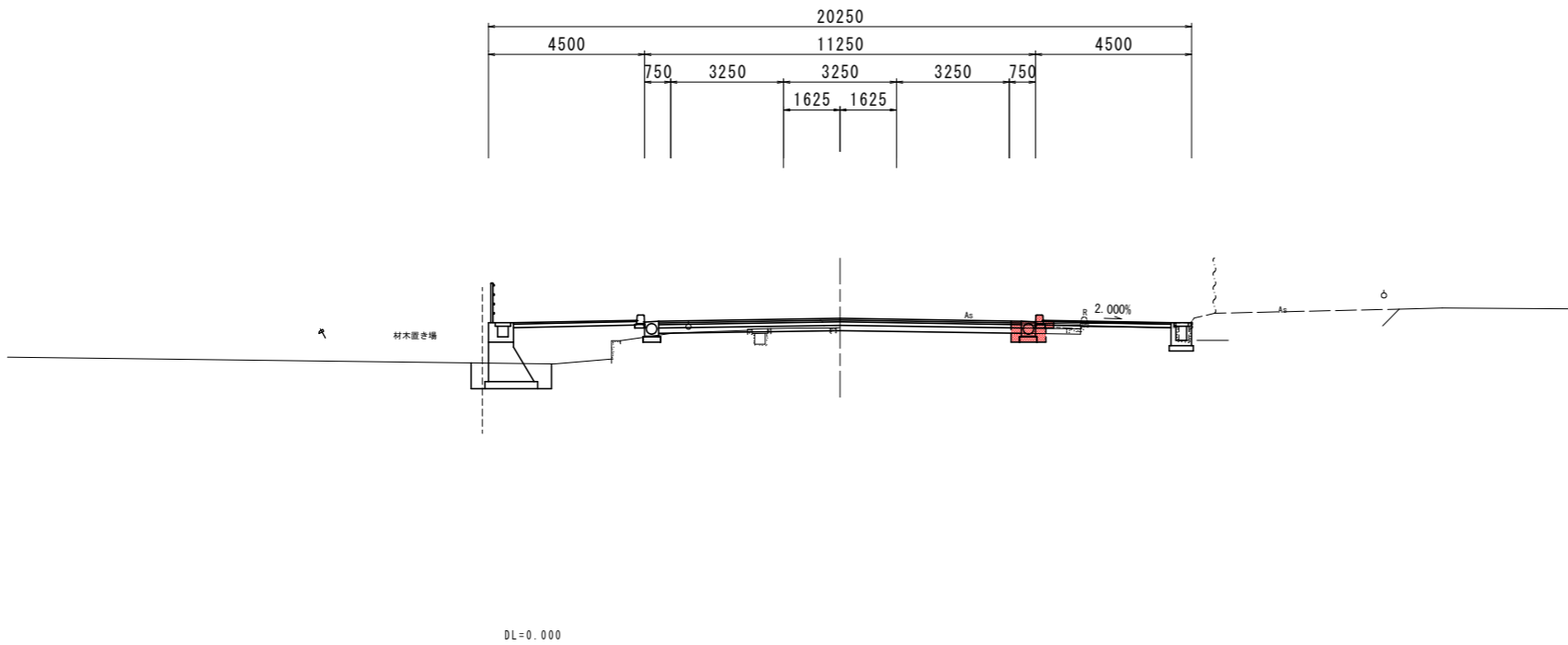
名	称	左側	右側
床掘	B	土砂	0.5
埋戻し	最大埋戻し1m以上4m未満		
	最大埋戻し1m未満		0.1
基面修正	土砂		0.8

舗装工

名	称	左側	右側
歩道舗装	表層40		
車道舗装	表層50・基層50		0.30

NO. 3

GH=9.177
FH=9.441



道路土工

名	称	左側	右側
盛土	路床	B<2.5	0.1
		2.5≤B<4.0	
		4.0≤B	
	路体	B<2.5	
	2.5≤B<4.0		
	4.0≤B		
掘削	オープンカット	土砂	
	コンクリート取壊し		
アスファルト取壊し	t=50		
	t=100		1.2

擁壁工 作業土工

名	称	左側	右側
床掘	B	土砂	
埋戻し	最大埋戻し1m以上4m未満		
	最大埋戻し1m未満		
基面修正	土砂		

排水工 作業土工

名	称	左側	右側
床掘	B	土砂	0.5
埋戻し	最大埋戻し1m以上4m未満		
	最大埋戻し1m未満		0.1
基面修正	土砂		0.8

舗装工

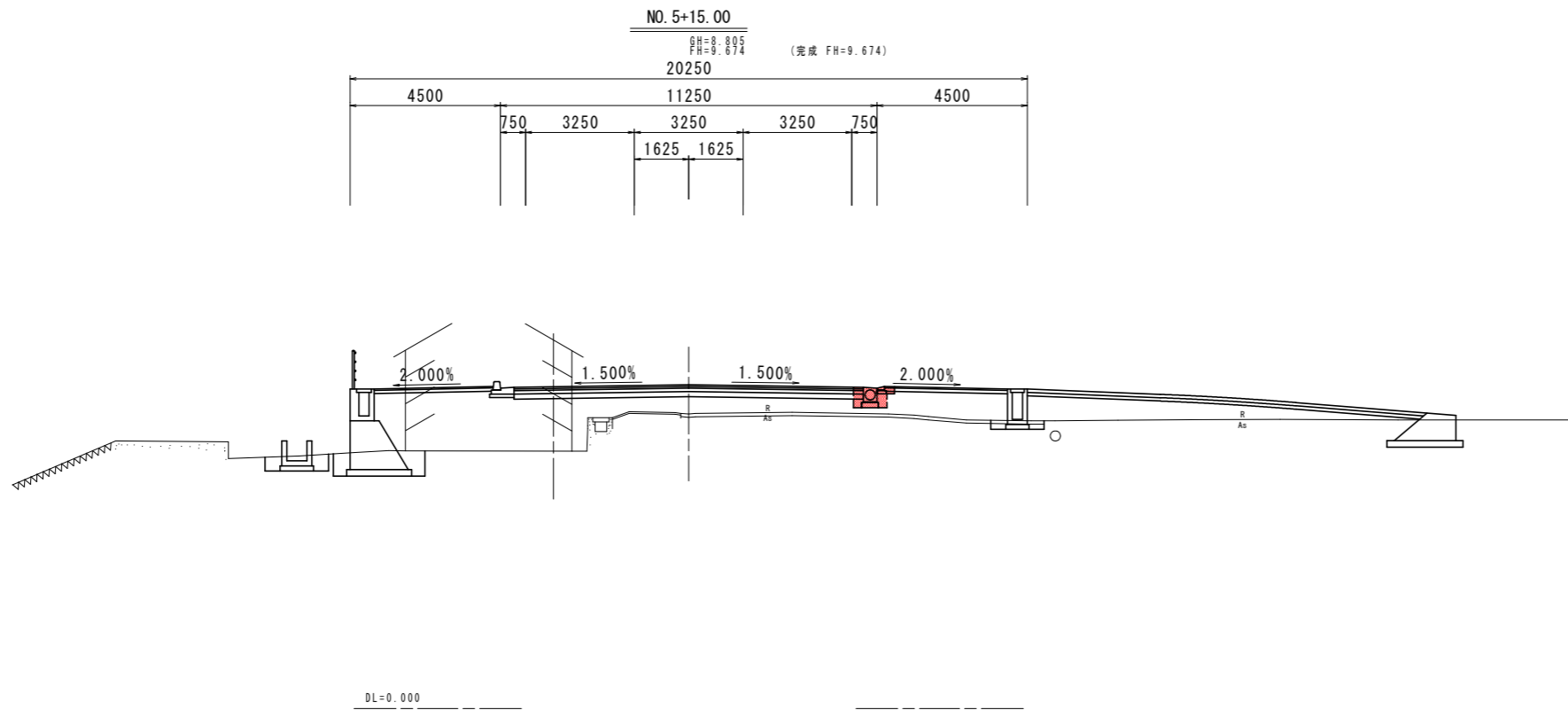
名	称	左側	右側
歩道舗装	表層40		
車道舗装	表層50・基層50		0.30

NO. 3, NO. 4 実施設計図面

工事名	R6阿土 阿南勝浦線 阿南・下大野 道路改良工事(担い手確保型)		
路線名等	阿南勝浦線		
工事箇所	阿南市下大野町渡り上り		
図面名	横断図(その3)		
縮尺	S=1/100	図面番号	6 / 11
会社名			
事業者名	徳島県南部総合県民局 県土整備部(阿南)		

横断図 (その4)

S=1:100



道路土工

名	称	左側	右側
盛土	路床	B<2.5	0.1
		2.5≤B<4.0	
		4.0≤B	
	路体	B<2.5	
	2.5≤B<4.0		
	4.0≤B		
掘削	オフセット	土砂	
	コンクリート取壊し		
アスファルト取壊し	t=50		0.3
	t=100		0.9

擁壁工 作業土工

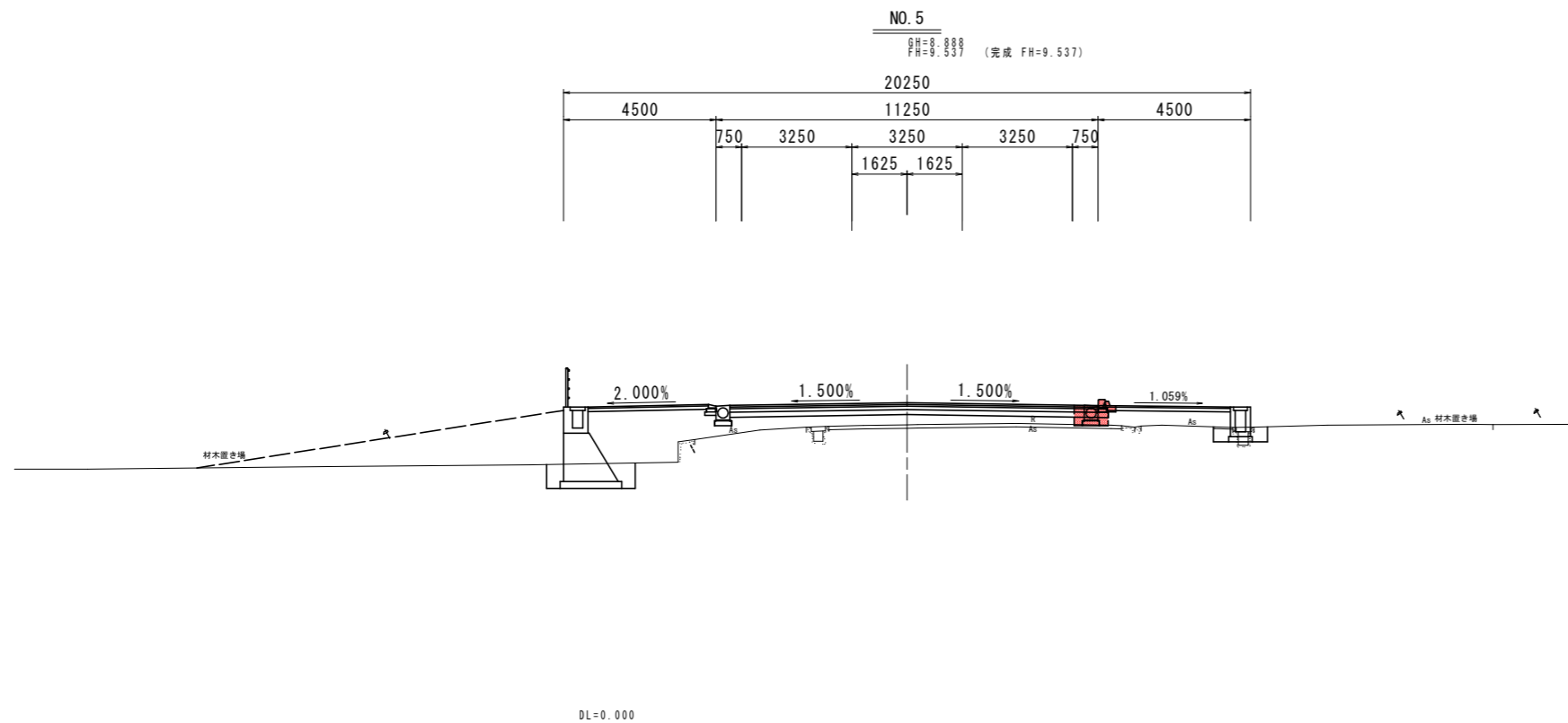
名	称	左側	右側
床掘	B	土砂	
埋戻し	最大埋戻幅1m以上4m未満		
	最大埋戻幅1m未満		
基面修正	土砂		

排水工 作業土工

名	称	左側	右側
床掘	B	土砂	0.5
埋戻し	最大埋戻幅1m以上4m未満		
	最大埋戻幅1m未満		0.1
基面修正	土砂		0.8

舗装工

名	称	左側	右側
歩道舗装	表層40		0.30
車道舗装	表層50・基層50		0.30



道路土工

名	称	左側	右側
盛土	路床	B<2.5	0.1
		2.5≤B<4.0	
		4.0≤B	
	路体	B<2.5	
	2.5≤B<4.0		
	4.0≤B		
掘削	オフセット	土砂	
	コンクリート取壊し		
アスファルト取壊し	t=50		0.3
	t=100		0.9

擁壁工 作業土工

名	称	左側	右側
床掘	B	土砂	
埋戻し	最大埋戻幅1m以上4m未満		
	最大埋戻幅1m未満		
基面修正	土砂		

排水工 作業土工

名	称	左側	右側
床掘	B	土砂	0.5
埋戻し	最大埋戻幅1m以上4m未満		
	最大埋戻幅1m未満		0.1
基面修正	土砂		0.8

舗装工

名	称	左側	右側
歩道舗装	表層40		0.30
車道舗装	表層50・基層50		0.30

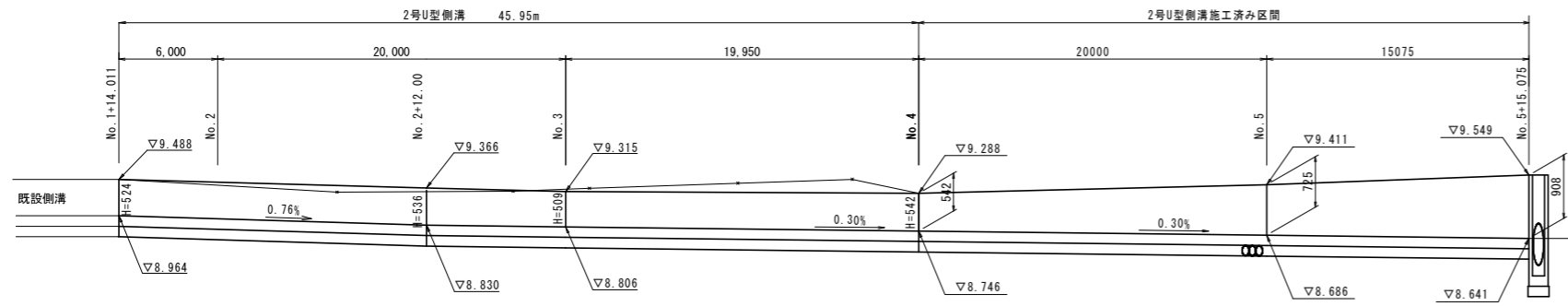
NO. 5 , NO. 5+15.00 実施設計図面

工事名	R6阿土 阿南勝浦線 阿南・下大野 道路改良工事(担い手確保型)		
路線名等	阿南勝浦線		
工事箇所	阿南市下大野町渡り上り		
図面名	横断図(その4)		
縮尺	S=1/100	図面番号	7 / 11
会社名			
事業者名	徳島県南部総合県民局 県土整備部(阿南)		

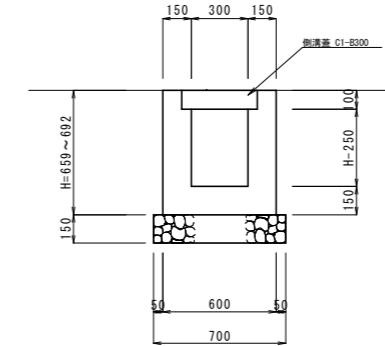
構造図 (その1)

水路展開図 H=1:200
V=1:50

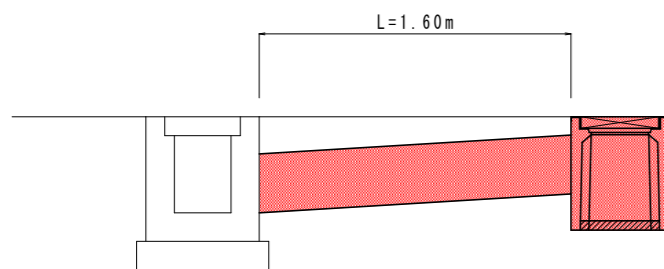
右側



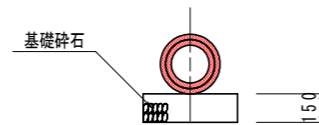
2号U型側溝 S=1:20
L=46.0m



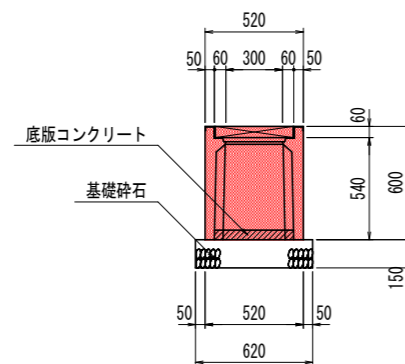
ヒューム管撤去 S=1:20
φ200 × 2箇所



ヒューム管断面図



集水柵撤去
2基

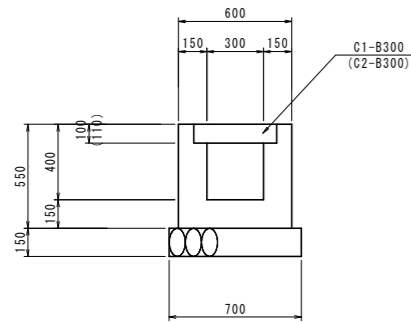


実施設計図面

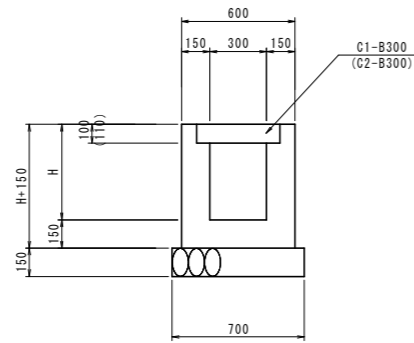
工事名	R6阿土 阿南勝浦線 阿南・下大野 道路改良工事(担い手確保型)		
路線名等	阿南勝浦線		
工事箇所	阿南市下大野町渡り上り		
図面名	構造図(その1)		
縮尺	図示	図面番号	8 / 11
会社名			
事業者名	徳島県南部総合県民局 県土整備部(阿南)		

構造図 (その2)

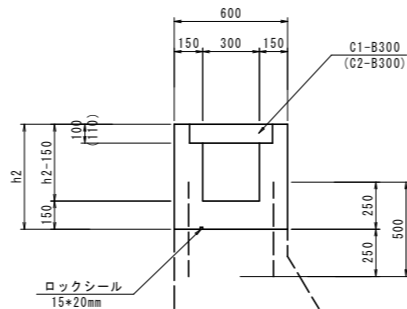
1号U型側溝
S=1:20



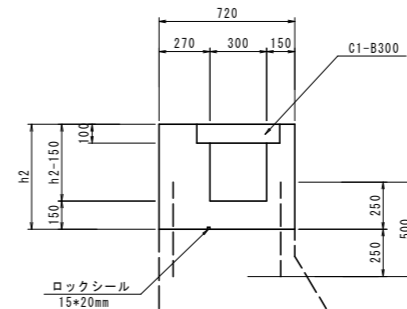
2号U型側溝
S=1:20



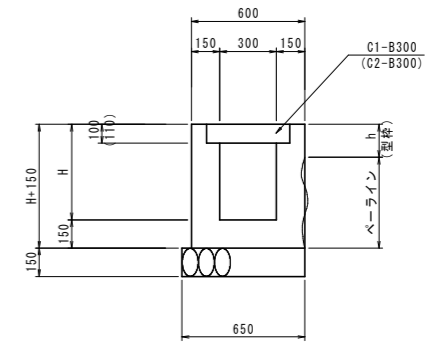
3号U型側溝
S=1:20



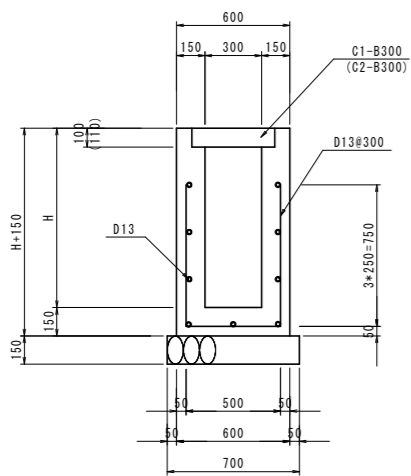
4号U型側溝
S=1:20



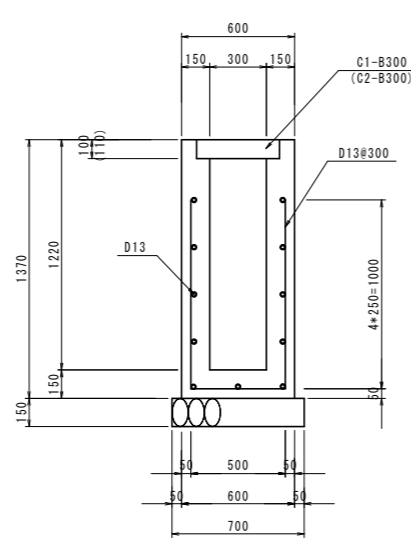
5号U型側溝
S=1:20



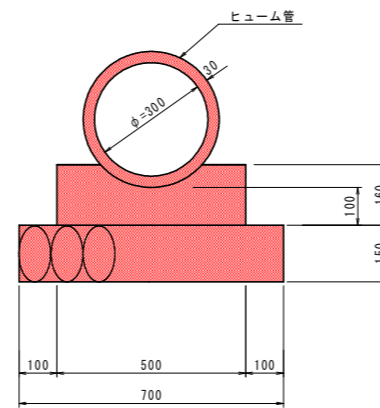
2-1号U型側溝
S=1:20



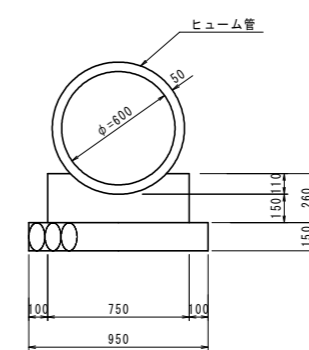
2-2号U型側溝
S=1:20



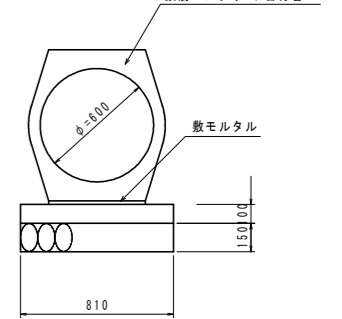
1号管渠
S=1:10



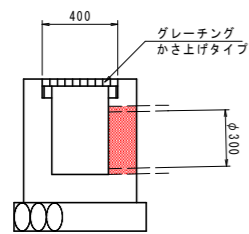
2号管渠
S=1:20



2号管渠
S=1:20

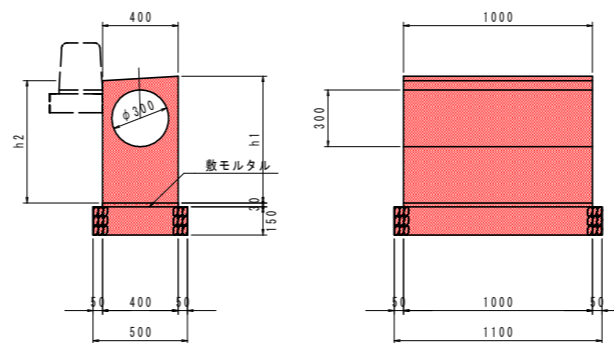


横断管渠部
S=1:20

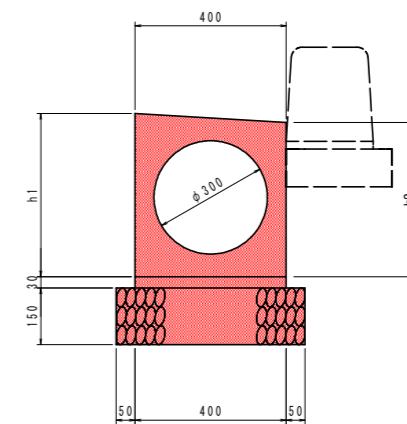


1号街渠柵 S=1:20

路側排水管用



路側排水管 S=1:10

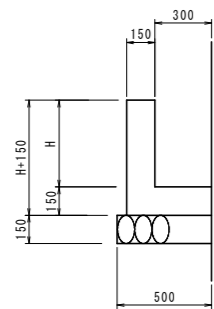


実施設計図面

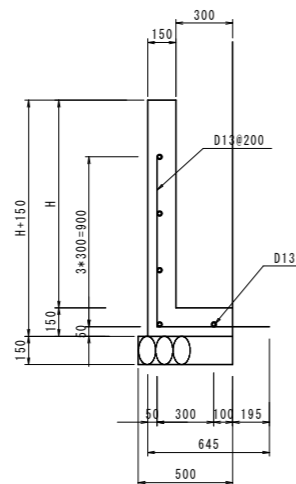
工事名	R6阿土 阿南勝浦線 阿南・下大野 道路改良 工事(担い手確保型)		
路線名等	阿南勝浦線		
工事箇所	阿南市下大野町渡り上り		
図面名	構造図(その2)		
縮尺	図示	図面番号	9 / 11
会社名			
事業者名	徳島県南部総合県民局 県土整備部(阿南)		

構造図 (その3)

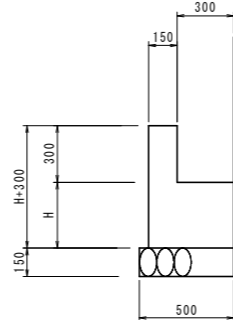
1号L型水路
S=1:20



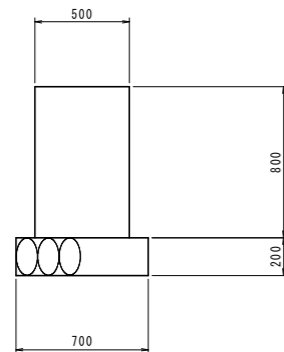
1-1号L型水路
S=1:20



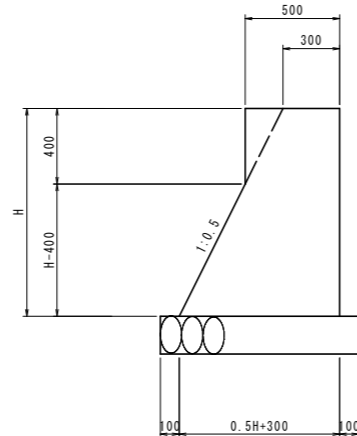
2号L型水路
S=1:20



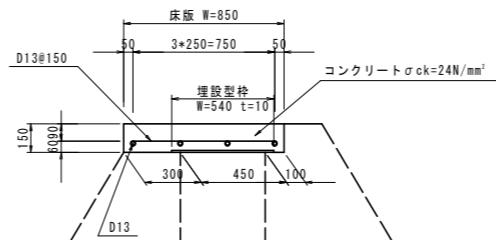
1号ガードレール基礎
S=1:20



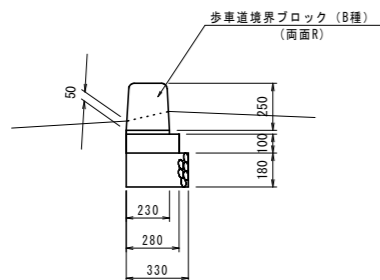
2号ガードレール基礎
S=1:20



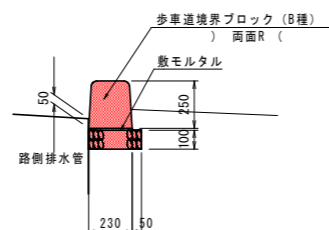
床版工
S=1:20



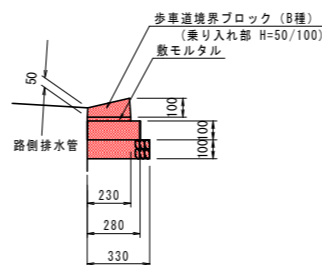
1号縁石 S=1:20



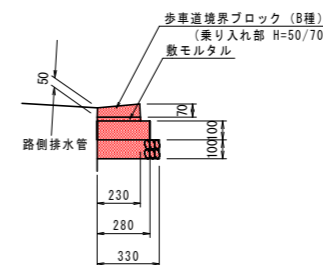
2号縁石 S=1:20
標準部



3号縁石 S=1:20
乗り入れ部



4号縁石 S=1:20
乗り入れ部



実施設計図面

工事名	R6阿土 阿南勝浦線 阿南・下大野 道路改良 工事(担い手確保型)		
路線名等	阿南勝浦線		
工事箇所	阿南市下大野町渡り上り		
図面名	構造図(その3)		
縮尺	図示	図面番号	10 / 11
会社名			
事業者名	徳島県南部総合県民局 県土整備部(阿南)		

全体線形図 S=1:500

道路IP座標

点名	X座標	Y座標
BP	103851.685	102791.625
IP.1	103780.451	103035.434
IP.2	103626.368	103108.788
EP	103563.985	103221.722

道路中心線座標

点名	X座標	Y座標
BP	103851.685	102791.625
NO.1	103846.076	102810.822
NO.2	103840.467	102830.020
NO.3	103834.858	102849.217
NO.4	103829.249	102868.415
NO.5	103823.640	102887.612
NO.6	103818.031	102906.809
NO.7	103812.423	102926.007
KA1-1	103807.726	102942.082
NO.8	103806.813	102945.204
NO.9	103800.957	102964.327
NO.10	103794.015	102983.077
KE1-1	103791.006	102989.807
NO.11	103785.155	103000.993
NO.12	103774.136	103017.669
NO.13	103761.125	103032.841
NO.14	103746.324	103046.272
KE1-2	103737.089	103053.126
NO.15	103729.970	103057.764
NO.16	103712.521	103067.527
NO.17	103694.560	103076.324
KA1-2	103692.640	103077.238
KA2-1	103692.640	103077.238
NO.18	103676.558	103085.035
NO.19	103658.994	103094.592

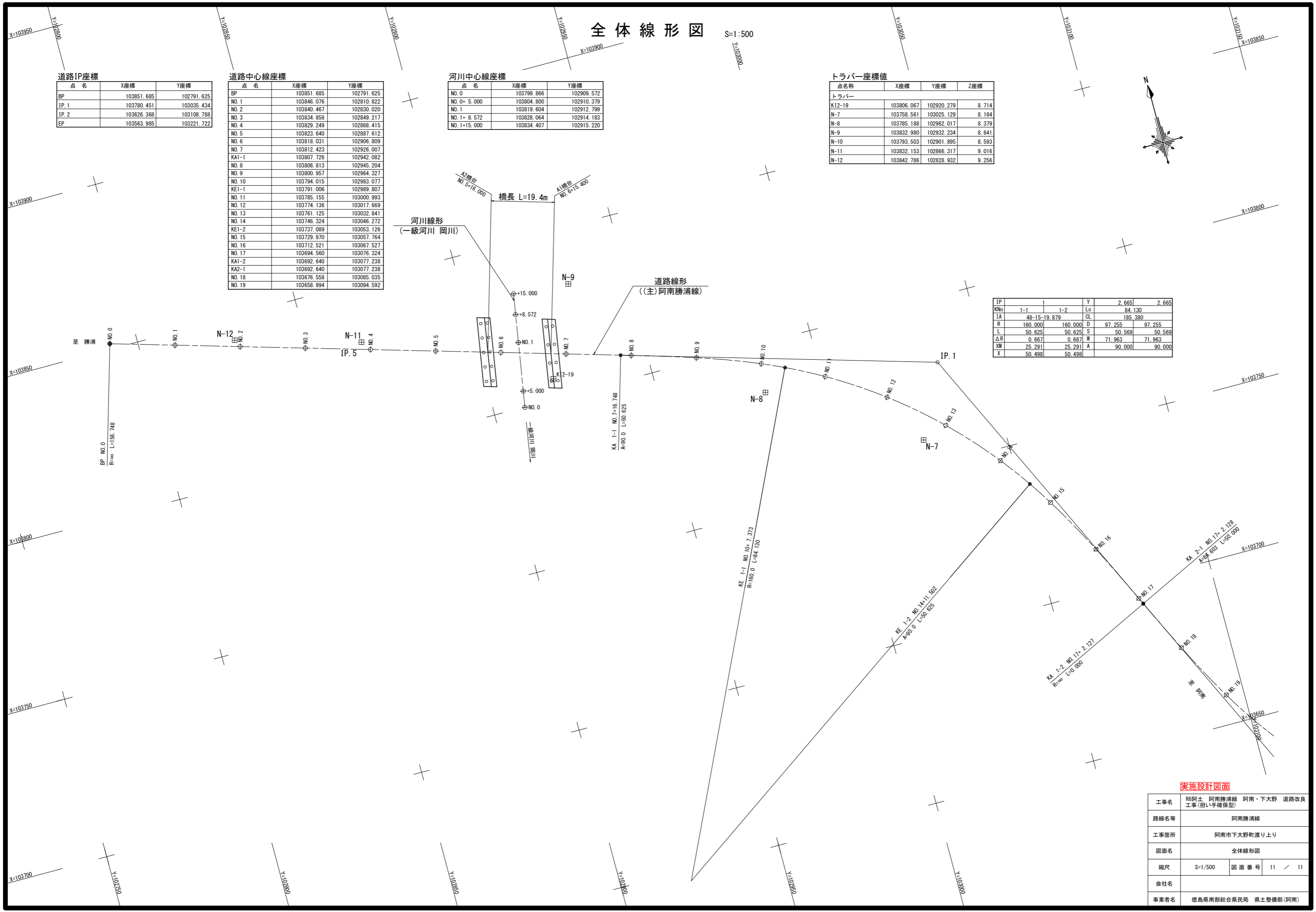
河川中心線座標

点名	X座標	Y座標
NO.0	103799.866	102909.572
NO.0+5.000	103804.800	102910.379
NO.1	103819.604	102912.799
NO.1+8.572	103828.064	102914.183
NO.1+15.000	103834.407	102915.220

トラバース座標値

点名	X座標	Y座標	Z座標
トラバース			
K12-19	103806.067	102920.279	8.714
N-7	103758.561	103025.129	8.184
N-8	103785.188	102982.017	8.379
N-9	103832.980	102932.234	8.641
N-10	103793.503	102901.895	8.593
N-11	103832.153	102866.317	9.016
N-12	103842.786	102828.932	9.256

IP	1	Y	2.665	2.665
KNo	1-1	1-2	Lc	84.130
IA	48-15-19.879	CL	185.380	
R	160.000	D	97.255	97.255
L	50.625	S	50.569	50.569
ΔR	0.667	W	71.963	71.963
XM	25.291	A	90.000	90.000
X	50.498			



実施設計図面

工事名	R6阿土 阿南勝浦線 阿南・下大野 道路改良 工事(担い手確保型)		
路線名等	阿南勝浦線		
工事箇所	阿南市下大野町渡り上り		
図面名	全体線形図		
縮尺	S=1/500	図面番号	11 / 11
会社名			
事業者名	徳島県南部総合県民局 県土整備部(阿南)		